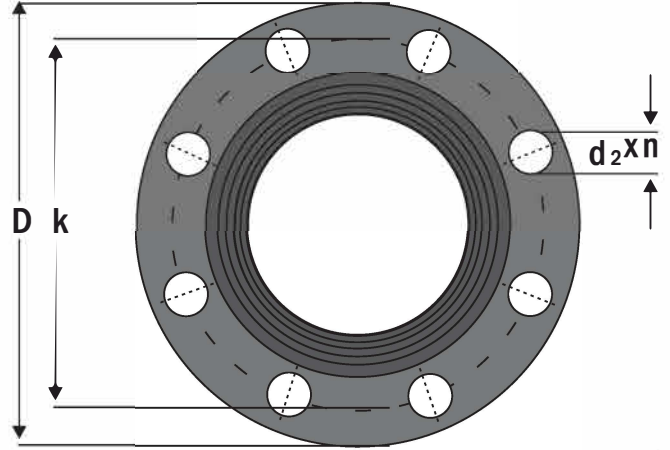
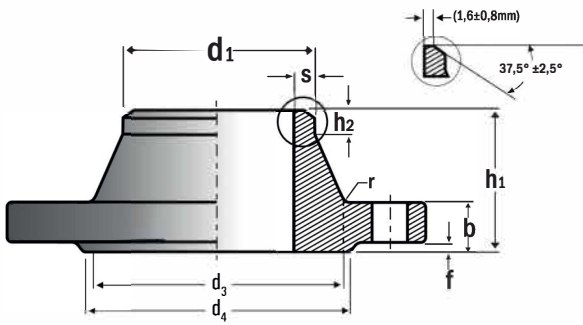


Welding Neck Flanges PN 63

TS ISO 7005-1 - EN 1092-1

Tip 11 / Type 11

DIN 2636



PIPE		FLANGE				NECK				Raised Face		Drillings		Weight	
DN	d1	D	b	k	h1	d3	s	r	h2	d4	f	n	screw	d2	kg
10	17,2	100	20	70	45	32	1,8	4	6	40	2	4	M12	14	1,09
15	21,3	105	20	75	45	34	2	4	6	45	2	4	M12	14	1,19
20	26,9	130	22	90	48	42	2,6	4	8	58	2	4	M16	18	
25	33,7	140	24	100	58	52	2,6	4	8	68	2	4	M16	18	2,66
32	42,4	155	24	110	60	62	2,9	6	8	78	2	4	M20	22	
40	48,3	170	26	125	62	70	2,9	6	10	88	2	4	M20	22	4,09
50	60,3	180	26	135	62	82	2,9	6	10	102	2	4	M20	22	4,55
65	76,1	205	26	160	68	98	3,2	6	12	122	2	8	M20	22	5,73
80	88,9	215	28	170	72	112	3,6	8	12	138	2	8	M20	22	6,69
100	114,3	250	30	200	78	138	4	8	12	162	2	8	M24	26	9,66
125	139,7	295	34	240	88	168	4,5	8	12	188	2	8	M27	30	15,1
150	168,3	345	36	280	95	202	5,6	10	12	218	2	8	M30	33	21,9
200	219,1	415	42	345	110	256	7,1	10	16	285	2	12	M33	36	34,9
250	273	470	46	400	125	316	8,8	12	18	345	2	12	M33	36	49,6
300	323,9	530	52	460	140	372	11	12	18	410	2	16	M33	36	68,7
350	355,6	600	56	525	150	420	12,5	12	20	465	2	16	M36	39	94,6
400	406,4	670	60	585	160	475	14,2	12	20	535	2	16	M39	42	124

Ölçüler mm.'dir. / Dimensions are in mm.